

---

# CENNIK

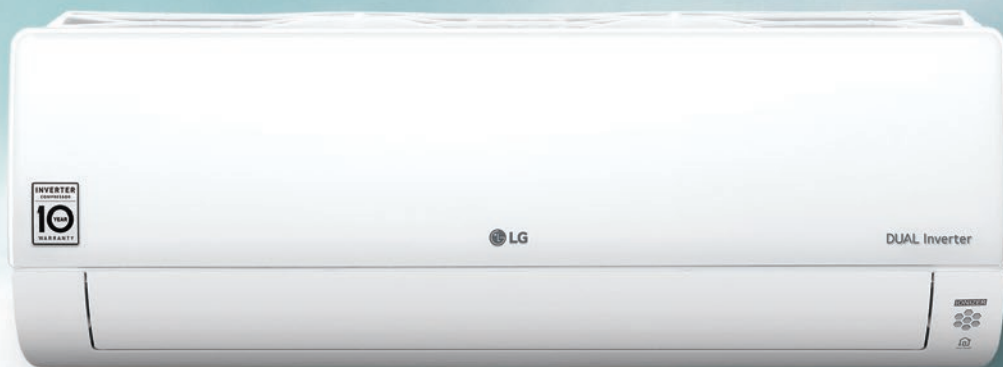
2 0 2 0

---

## KLIMATYZATORY

Cennik obowiązuje od 1 kwietnia 2020 r.





## LG w trosce o środowisko naturalne

Postępujący wzrost efektu cieplarnianego i przyspieszające niszczenie warstwy ozonowej wpłynęły na zmianę światowej polityki w kwestii ochrony środowiska i klimatu. Wiele międzynarodowych przedsięwzięć pozwoliło na wypracowanie strategii ochrony i poprawy klimatu, a ich postanowienia zawarto w różnych rozporządzeniach i porozumieniach. Wynikiem troski o klimat i przyszłość planety są także nowe przepisy F-gas i zastosowanie w klimatyzacji ekologicznego czynnika R32, który ma stosunkowo niewielki wpływ na środowisko naturalne.

W ofercie produktowej 2020 LG Electronics znalazły się nowe klimatyzatory pracujące w oparciu o czynnik R32.



## Właściwości R32

	R410a	R32
Skład	50% R32 + 50% R125	R32 100%
Potencjał tworzenia efektu cieplarnianego (GWP)	2087,5	675

- ✓ Czynnik chłodniczy R32 jest ekologiczny i przyjazny dla środowiska naturalnego.
- ✓ Czynnik chłodniczy R32 posiada bardzo niski współczynnik tworzenia efektu cieplarnianego oraz nie ma wpływu na warstwę ozonową.
- ✓ Wysoka sprawność energetyczna - właściwości termodynamiczne czynnika chłodniczego R32 sprawiają, że jest on bardziej wydajny w porównaniu do czynników R22 i R410a.
- ✓ Wysoka efektywność i wydajność - 15% redukcja ilości czynnika oraz wyższa sprawność w trybie chłodzenia i grzania w stosunku do urządzeń z czynnikiem R410a.

Klimatyzatory pokojowe R32.....	5
Klimatyzatory komercyjne R32 .....	8
Klimatyzatory komercyjne R410a .....	11
Klimatyzatory multisplit R32 .....	13
Klimatyzatory multisplit R410a.....	18
Rekuperatory ERV .....	20
Akcesoria.....	21
Tabela kompatybilności .....	25
Opis ikon.....	26

Nie martw się!  
Oddychaj zdrowo



# DUALCOOL

z oczyszczaniem  
powietrza



## Kluczowe funkcje

### Klimatyzator i oczyszczacz powietrza w jednym

Czujnik PM1.0 jest uruchamiany automatycznie, a system filtracji wykorzystuje 5 milionów jonów do wychwytywania i usuwania mikroskopijnych cząstek pyłu.



# KLIMATYZATORY LG **POKOJOWE** DUAL Inverter

## ARTCOOL Gallery



A09FT / A12FT

**NOWOŚĆ!**

Model	Wydajność chłodnicza / grzewcza (kW)	Klasa efektywności energetycznej chłodzenie/ grzanie (skala od A+++ do D)	Jednostka wewn. / Jednostka zewn.	Cena jednostki netto (PLN)	Cena kompletu netto (PLN)
<b>A09FT*</b>	2,5 / 3,3	A++ / A+	A09FT.NSF	3 300	<b>7 700</b>
			A09FT.UL2	4 400	
<b>A12FT*</b>	3,5 / 4,0	A++ / A+	A12FT.NSF	3 600	<b>9 100</b>
			A12FT.UL2	5 500	



\* Jednostki występują tylko w układzie split. Sprawdź dostępność u Dystrybutora LG.

## ARTCOOL Silver



AC09SQ / AC12SQ



AC18SQ

Model	Wydajność chłodnicza / grzewcza (kW)	Klasa efektywności energetycznej chłodzenie/ grzanie (skala od A+++ do D)	Jednostka wewn. / Jednostka zewn.	Cena jednostki netto (PLN)	Cena kompletu netto (PLN)
<b>AC09SQ</b>	2,5 / 3,3	A++ / A+	AC09SQ.NSJ	2 200	<b>5 800</b>
			AC09BQ.UA3	3 600	
<b>AC12SQ</b>	3,5 / 4,0	A++ / A+	AC12SQ.NSJ	2 400	<b>6 200</b>
			AC12BQ.UA3	3 800	
<b>AC18SQ</b>	5,0 / 5,8	A++ / A+	AC18SQ.NSK	3 400	<b>7 400</b>
			AC18BQ.UL2	4 000	



## ARTCOOL Mirror

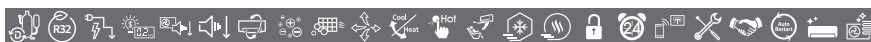


AC09BQ / AC12BQ



AC18BQ / AC24BQ

Model	Wydajność chłodnicza / grzewcza (kW)	Klasa efektywności energetycznej chłodzenie/ grzanie (skala od A+++ do D)	Jednostka wewn. / Jednostka zewn.	Cena jednostki netto (PLN)	Cena kompletu netto (PLN)
<b>AC09BQ</b>	2,5 / 3,3	A++ / A+	AC09BQ.NSJ	2 200	<b>5 800</b>
			AC09BQ.UA3	3 600	
<b>AC12BQ</b>	3,5 / 4,0	A++ / A+	AC12BQ.NSJ	2 400	<b>6 200</b>
			AC12BQ.UA3	3 800	
<b>AC18BQ</b>	5,0 / 5,8	A++ / A+	AC18BQ.NSK	3 400	<b>7 400</b>
			AC18BQ.UL2	4 000	
<b>AC24BQ</b>	6,6 / 7,5	A++ / A+	AC24BQ.NSK	4 000	<b>8 800</b>
			AC24BQ.U24	4 800	



## DUAL COOL z Oczyszczaczem powietrza



AP09RT / AP12RT

**NOWOŚĆ!**

Model	Wydajność chłodnicza / grzewcza (kW)	Klasa efektywności energetycznej chłodzenie/ grzanie (skala od A+++ do D)	Jednostka wewn. / Jednostka zewn.	Cena jednostki netto (PLN)	Cena kompletu netto (PLN)
<b>AP09RT</b>	2,5 / 3,3	A++ / A+	AP09RT.NSJ	2 100	<b>5 100</b>
			AP09RT.UA3	3 000	
<b>AP12RT</b>	3,5 / 4,0	A++ / A+	AP12RT.NSJ	2 300	<b>5 500</b>
			AP12RT.UA3	3 200	



Uwaga: klasa wydajności energetycznej mierzona: w trybie chłodzenia współczynnikiem SEER, w trybie grzania współczynnikiem SCOP. Urządzenia zawierają fluorowane gazy cieplarniane (R32).

# KLIMATYZATORY LG **POKOJOWE** DUAL Inverter

Model	Wydajność chłodnicza / grzewcza (kW)	Klasa efektywności energetycznej chłodzenie/ grzanie (skala od A+++ do D)	Jednostka wewn. / Jednostka zewn.	Cena jednostki netto (PLN)	Cena kompletu netto (PLN)
<b>DC09RQ</b>	2,5 / 3,2	A++ / A++	DC09RQ.NSJ	1 900	<b>4 800</b>
			DC09RQ.UL2	2 900	
<b>DC12RQ</b>	3,5 / 4,0	A++ / A++	DC12RQ.NSJ	2 000	<b>5 000</b>
			DC12RQ.UL2	3 000	
<b>DC18RQ</b>	5,0 / 5,8	A++ / A+	DC18RQ.NSK	2 600	<b>6 500</b>
			DC18RQ.UL2	3 900	
<b>DC24RQ</b>	6,6/7,5	A++ / A+	DC24RQ.NSK	3 300	<b>7 900</b>
			DC24RQ.U24	4 600	



Model	Wydajność chłodnicza / grzewcza (kW)	Klasa efektywności energetycznej chłodzenie/ grzanie (skala od A+++ do D)	Jednostka wewn. / Jednostka zewn.	Cena jednostki netto (PLN)	Cena kompletu netto (PLN)
<b>PC09SQ</b>	2,5 / 3,3	A++ / A+	PC09SQ.NSJ	1 650	<b>4 000</b>
			PC09SQ.UA3	2 350	
<b>PC12SQ</b>	3,5 / 4,0	A++ / A+	PC12SQ.NSJ	1 750	<b>4 200</b>
			PC12SQ.UA3	2 450	
<b>PC18SQ</b>	5,0 / 5,8	A++ / A+	PC18SQ.NSK	2 150	<b>6 050</b>
			PC18SQ.UL2	3 900	
<b>PC24SQ</b>	6,6 / 7,5	A++ / A+	PC24SQ.NSK	2 550	<b>7 400</b>
			PC24SQ.U24	4 850	



Model	Wydajność chłodnicza / grzewcza (kW)	Klasa efektywności energetycznej chłodzenie/ grzanie (skala od A+++ do D)	Jednostka wewn. / Jednostka zewn.	Cena jednostki netto (PLN)	Cena kompletu netto (PLN)
<b>S09EQ</b>	2,5 / 3,3	A++ / A+	S09EQ.NSJ	1 150	<b>3 400</b>
			S09EQ.UA3	2 250	
<b>S12EQ</b>	3,5 / 4,0	A++ / A+	S12EQ.NSJ	1 250	<b>3 600</b>
			S12EQ.UA3	2 350	
<b>S18EQ</b>	5,0 / 5,8	A++ / A+	S18EQ.NSK	1 550	<b>5 250</b>
			S18EQ.UL2	3 700	
<b>S24EQ</b>	6,6 / 7,5	A++ / A+	S24EQ.NSK	1 850	<b>6 350</b>
			S24EQ.U24	4 500	



Uwaga: klasa wydajności energetycznej mierzona: w trybie chłodzenia współczynnikiem SEER, w trybie grzania współczynnikiem SCOP. Urządzenia zawierają fluorowane gazy cieplarniane (R32).

KLIMATYZATORY LG  
**KOMERCYJNE**



# KLIMATYZATORY LG KOMERCYJNE

Model	Wydajność chłodnicza / grzewcza (kW)	Klasa efektywności energetycznej chłodzenie/ grzanie (skala od A+++ do D)	Jednostka wewn. / Jednostka zewn. Panel	Cena jednostki netto (PLN)	Cena kompletu netto (PLN)
<b>UT09FH</b>	2,5 / 3,2	A++ / A+	UT09FH.NQ0	3 600	<b>9 780</b>
			UUA1.U0L0	5 900	
			PT-QAGW0	280	
<b>UT12FH</b>	3,4 / 4,1	A++ / A+	UT12FH.NQ0	4 000	<b>10 180</b>
			UUA1.U0L0	5 900	
			PT-QAGW0	280	
<b>UT18FH</b>	5,0 / 5,8	A++ / A+	UT18FH.NB0	4 300	<b>11 330</b>
			UUB1.U20	6 700	
			PT-AAGW0	330	
<b>UT24FH</b>	6,8 / 7,9	A+++ / A++	UT24FH.NA0	4 400	<b>13 030</b>
			UUC1.U40	8 300	
			PT-AAGW0	330	
<b>UT30FH</b>	8,0 / 9,0	A++ / A++	UT30FH.NA0	5 900	<b>14 530</b>
			UUC1.U40	8 300	
			PT-AAGW0	330	
<b>UT36FH</b>	9,5 / 10,8	A++ / A+	UT36FH.NA0	6 200	<b>19 530</b>
			UUD3.U30	13 000	
			PT-AAGW0	330	
<b>UT42FH</b>	12,1 / 13,5	- / -	UT42FH.NA0	8 300	<b>21 630</b>
			UUD3.U30	13 000	
			PT-AAGW0	330	
<b>UT48FH</b>	13,4 / 15,5	- / -	UT48FH.NA0	10 100	<b>23 430</b>
			UUD3.U30	13 000	
			PT-AAGW0	330	
<b>UT60FH</b>	15,0 / 17,5	- / -	UT60FH.NA0	11 700	<b>25 030</b>
			UUD3.U30	13 000	
			PT-AAGW0	330	



\* Moduł Wi-Fi kompatybilny z jednostką: PWFMD200. \* W przypadku jednostek UUA1.U0L0 brak funkcji cichej pracy nocnej agregatu  
\* Sterownik przewodowy dostępny jest jako dodatkowa opcja. Nie wchodzi w skład kompletu

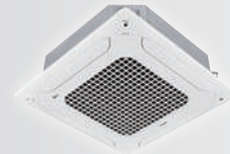
Model	Wydajność chłodnicza / grzewcza (kW)	Klasa efektywności energetycznej chłodzenie/ grzanie (skala od A+++ do D)	Jednostka wewn. / Jednostka zewn. Panel	Cena jednostki netto (PLN)	Cena kompletu netto (PLN)
<b>CT09F</b>	2,5 / 3,2	A++ / A+	CT09FNRO	2 800	<b>8 980</b>
			UUA1.U0L0	5 900	
			PT-QAGW0	280	
<b>CT12F</b>	3,4 / 4,1	A++ / A+	CT12FNRO	3 100	<b>9 280</b>
			UUA1.U0L0	5 900	
			PT-QAGW0	280	
<b>CT18F</b>	5,0 / 5,7	A++ / A+	CT18FNQ0	3 300	<b>10 280</b>
			UUB1.U20	6 700	
			PT-QAGW0	280	
<b>CT24F</b>	6,8 / 7,5	A++ / A+	CT24FNBO	3 400	<b>12 030</b>
			UUC1.U40	8 300	
			PT-AAGW0	330	
<b>UT30F</b>	8,0 / 8,9	A++ / A+	UT30FNBO	4 500	<b>13 130</b>
			UUC1.U40	8 300	
			PT-AAGW0	330	
<b>UT36F</b>	9,5 / 10,8	A++ / A+	UT36FNA0	4 800	<b>18 130</b>
			UUD3.U30	13 000	
			PT-AAGW0	330	
<b>UT42F</b>	12,1 / 13,5	- / -	UT42FNA0	6 400	<b>19 730</b>
			UUD3.U30	13 000	
			PT-AAGW0	330	
<b>UT48F</b>	13,4 / 15,5	- / -	UT48FNA0	7 800	<b>21 130</b>
			UUD3.U30	13 000	
			PT-AAGW0	330	
<b>UT60F</b>	14,6 / 16,9	- / -	UT60FNA0	9 000	<b>22 330</b>
			UUD3.U30	13 000	
			PT-AAGW0	330	



\* Moduł Wi-Fi kompatybilny z jednostką: PWFMD200. \* W przypadku jednostek UUA1.U0L0 brak funkcji cichej pracy nocnej agregatu  
\* Sterownik przewodowy dostępny jest jako dodatkowa opcja. Nie wchodzi w skład kompletu

Uwaga: klasa wydajności energetycznej mierzona: w trybie chłodzenia współczynnikiem SEER, w trybie grzania współczynnikiem SCOP. Urządzenia zawierają fluorowane gazy cieplarniane (R32).

## Kasetonowe High-Inverter



UT09FH-UT12FH (PT-QAGW0)

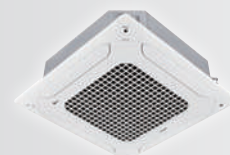


UT18FH-UT60FH (PT-AAGW0)



Ceny paneli podlegają innej grupie rabatowej. Sterownik przewodowy dostępny jako opcja

## Kasetonowe Standard-Inverter



CT09F-CT18F (PT-QAGW0)



CT24F-UT60F (PT-AAGW0)

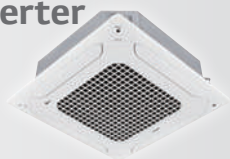


Ceny paneli podlegają innej grupie rabatowej. Sterownik przewodowy dostępny jako opcja



# KLIMATYZATORY LG KOMERCYJNE

## Kasetonowe Compact-Inverter



CT18F (PT-QAGW0)



CT24F-UT36F (PT-AAGW0)

Ceny paneli podlegają innej grupie rabatowej. Sterownik przewodowy dostępny jako opcja

Model	Wydajność chłodnicza / grzewcza (kW)	Klasa efektywności energetycznej chłodzenie/ grzanie (skala od A+++ do D)	Jednostka wewn. / Jednostka zewn. Panel	Cena jednostki netto (PLN)	Cena kompletu netto (PLN)
<b>CT18F</b>	5,0 / 5,2	A++ / A	CT18FNQ0	3 300	<b>9 480</b>
			UUA1.U.L0	5 900	
			PT-QAGW0	280	
<b>CT24F</b>	6,8 / 7,5	A++ / A+	CT24FNB0	3 400	<b>10 430</b>
			UUB1.U.20	6 700	
			PT-AAGW0	330	
<b>UT30F</b>	7,5 / 7,9	A++ / A+	UT30FNB0	4 500	<b>11 530</b>
			UUB1.U.20	6 700	
			PT-AAGW0	330	
<b>UT36F</b>	9,5 / 10,8	A++ / A+	UT36FNA0	4 800	<b>13 430</b>
			UUC1.U.40	8 300	
			PT-AAGW0	330	



\* Moduł Wi-Fi kompatybilny z jednostką: PWFMD200, \* W przypadku jednostek UUA1.U.L0 brak funkcji cichej pracy nocnej agregatu, \* Sterownik przewodowy dostępny jest jako dodatkowa opcja. Nie wchodzi w skład kompletu

## Podstropowe High-Inverter



UV18FH - UV30FH



UV36FH - UV42FH

Model	Wydajność chłodnicza / grzewcza (kW)	Klasa efektywności energetycznej chłodzenie/ grzanie (skala od A+++ do D)	Jednostka wewn. / Jednostka zewn.	Cena jednostki netto (PLN)	Cena kompletu netto (PLN)
<b>UV18FH</b>	5,0 / 5,8	A++ / A+	UV18FH.N10	4 800	<b>11 500</b>
			UUB1.U.20	6 700	
<b>UV24FH</b>	6,8 / 7,5	A++ / A++	UV24FH.N20	4 900	<b>13 200</b>
			UUC1.U.40	8 300	
<b>UV30FH</b>	8,0 / 8,9	A++ / A++	UV30FH.N20	5 200	<b>13 500</b>
			UUC1.U.40	8 300	
<b>UV36FH</b> <sup>3Phase</sup>	9,5 / 10,8	A++ / A+	UV36FH.N20	6 900	<b>19 900</b>
			UUD3.U.30	13 000	
<b>UV42FH</b> <sup>3Phase</sup>	12,1 / 13,5	- / -	UV42FH.N20	8 100	<b>21 100</b>
			UUD3.U.30	13 000	



\* Moduł Wi-Fi kompatybilny z jednostką: PWFMD200

## Podstropowe Standard-Inverter



UV18F - UV30F



UV36F - UV60F

Model	Wydajność chłodnicza / grzewcza (kW)	Klasa efektywności energetycznej chłodzenie/ grzanie (skala od A+++ do D)	Jednostka wewn. / Jednostka zewn.	Cena jednostki netto (PLN)	Cena kompletu netto (PLN)
<b>UV18F</b>	5,0 / 5,8	A++ / A+	UV18FN10	3 700	<b>10 400</b>
			UUB1.U.20	6 700	
<b>UV24F</b>	6,7 / 7,5	A++ / A+	UV24FN10	3 800	<b>12 100</b>
			UUC1.U.40	8 300	
<b>UV30F</b>	7,7 / 8,6	A++ / A+	UV30FN10	4 000	<b>12 300</b>
			UUC1.U.40	8 300	
<b>UV36F</b> <sup>3Phase</sup>	9,5 / 10,8	A++ / A+	UV36FN20	5 300	<b>18 300</b>
			UUD3.U.30	13 000	
<b>UV42F</b> <sup>3Phase</sup>	12,1 / 13,5	- / -	UV42FN20	6 200	<b>19 200</b>
			UUD3.U.30	13 000	
<b>UV48F</b> <sup>3Phase</sup>	13,4 / 15,5	- / -	UV48FN20	6 500	<b>19 500</b>
			UUD3.U.30	13 000	
<b>UV60F</b> <sup>3Phase</sup>	14,4 / 16,8	- / -	UV60FN20	7 900	<b>20 900</b>
			UUD3.U.30	13 000	



\* Moduł Wi-Fi kompatybilny z jednostką: PWFMD200

## Podstropowe Compact-Inverter



UV18F-UV30F



UV36F

Model	Wydajność chłodnicza / grzewcza (kW)	Klasa efektywności energetycznej chłodzenie/ grzanie (skala od A+++ do D)	Jednostka wewn. / Jednostka zewn.	Cena jednostki netto (PLN)	Cena kompletu netto (PLN)
<b>UV18F</b>	5,0 / 5,3	A++ / A++	UV18FN10	3 700	<b>9 600</b>
			UUA1.U.L0	5 900	
<b>UV24F</b>	6,8 / 7,3	A++ / A+	UV24FN10	3 800	<b>10 500</b>
			UUB1.U.20	6 700	
<b>UV30F</b>	7,5 / 8,0	A++ / A+	UV30FN10	4 000	<b>10 700</b>
			UUB1.U.20	6 700	
<b>UV36F</b>	9,5 / 10,3	A++ / A+	UV36FN20	5 300	<b>13 600</b>
			UUC1.U.40	8 300	



\* Moduł Wi-Fi kompatybilny z jednostką: PWFMD200

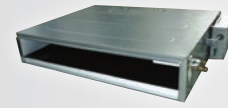
Uwaga: klasa wydajności energetycznej mierzona: w trybie chłodzenia współczynnikiem SEER, w trybie grzania współczynnikiem SCOP. Urządzenia zawierają fluorowane gazy cieplarniane (R32).

Model	Wydajność chłodnicza / grzewcza (kW)	Klasa efektywności energetycznej chłodzenie/ grzanie (skala od A+++ do D)	Jednostka wewn. / Jednostka zewn.	Cena jednostki netto (PLN)	Cena kompletu netto (PLN)
<b>UL12FH</b>	3,4 / 4,0	A++ / A+	UL12FH.N50 UUA1.U10	4 000 5 900	<b>9 900</b>
<b>UL18FH</b>	5,0 / 5,8	A++ / A+	UL18FH.N30 UUB1.U20	4 200 6 700	<b>10 900</b>



\* Moduł Wi-Fi kompatybilny z jednostką PWFMD200, \* W przypadku jednostek UUA1.U10 brak funkcji cichej pracy nocnej agregatu  
\* Sterownik przewodowy dostępny jest jako dodatkowa opcja. Nie wchodzi w skład kompletu

## Kanałowe High-Inverter niskiego sprężu



UL12FH - UL18FH



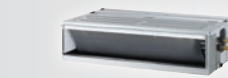
Sterownik przewodowy dostępny jako opcja

Model	Wydajność chłodnicza / grzewcza (kW)	Klasa efektywności energetycznej chłodzenie/ grzanie (skala od A+++ do D)	Jednostka wewn. / Jednostka zewn.	Cena jednostki netto (PLN)	Cena kompletu netto (PLN)
<b>UM12FH</b>	3,5 / 4,0	A++ / A	UM12FH.N10 UUA1.U10	3 700 5 900	<b>9 600</b>
<b>UM18FH</b>	5,0 / 5,8	A++ / A+	UM18FH.N10 UUB1.U20	3 900 6 700	<b>10 600</b>
<b>UM24FH</b>	6,8 / 7,5	A++ / A+	UM24FH.N20 UUC1.U40	4 200 8 300	<b>12 500</b>
<b>UM30FH</b>	7,8 / 9,0	A++ / A+	UM30FH.N20 UUC1.U40	5 500 8 300	<b>13 800</b>
<b>UM36FH</b>	9,5 / 10,8	A++ / A+	UM36FH.N30 UUD3.U30	5 700 13 000	<b>18 700</b>
<b>UM42FH</b>	12,0 / 13,5	A++ / A+	UM42FH.N30 UUD3.U30	6 500 13 000	<b>19 500</b>
<b>UM48FH</b>	13,4 / 15,5	- / -	UM48FH.N30 UUD3.U30	7 800 13 000	<b>20 800</b>

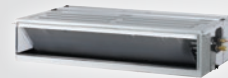


\* Moduł Wi-Fi kompatybilny z jednostką PWFMD200, \* W przypadku jednostek UUA1.U10 brak funkcji cichej pracy nocnej agregatu  
\* Sterownik przewodowy dostępny jest jako dodatkowa opcja. Nie wchodzi w skład kompletu

## Kanałowe High-Inverter średniego sprężu



UM12FH - UM18FH



UM24FH - UM48FH



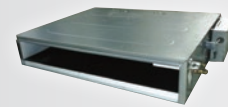
Sterownik przewodowy dostępny jako opcja

Model	Wydajność chłodnicza / grzewcza (kW)	Klasa efektywności energetycznej chłodzenie/ grzanie (skala od A+++ do D)	Jednostka wewn. / Jednostka zewn.	Cena jednostki netto (PLN)	Cena kompletu netto (PLN)
<b>CL09F</b>	2,5 / 3,2	A++ / A+	CL09F.N50 UUA1.U10	2 800 5 900	<b>8 700</b>
<b>CL12F</b>	3,4 / 4,0	A+ / A	CL12F.N50 UUA1.U10	3 100 5 900	<b>9 000</b>
<b>CL18F</b>	5,0 / 5,8	A++ / A	CL18F.N60 UUB1.U20	3 250 6 700	<b>9 950</b>
<b>CL24F</b>	6,8 / 7,5	A++ / A	CL24F.N30 UUC1.U40	3 400 8 300	<b>11 700</b>



\* Moduł Wi-Fi kompatybilny z jednostką PWFMD200, \* W przypadku jednostek UUA1.U10 brak funkcji cichej pracy nocnej agregatu  
\* Sterownik przewodowy dostępny jest jako dodatkowa opcja. Nie wchodzi w skład kompletu

## Kanałowe Standard-Inverter niskiego sprężu



CL09F - CL24F



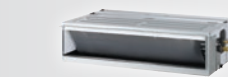
Sterownik przewodowy dostępny jako opcja

Model	Wydajność chłodnicza / grzewcza (kW)	Klasa efektywności energetycznej chłodzenie/ grzanie (skala od A+++ do D)	Jednostka wewn. / Jednostka zewn.	Cena jednostki netto (PLN)	Cena kompletu netto (PLN)
<b>CM18F</b>	5,0 / 5,8	A++ / A+	CM18FN10 UUB1.U20	3 000 6 700	<b>9 700</b>
<b>CM24F</b>	6,8 / 7,5	A++ / A	CM24FN10 UUC1.U40	3 200 8 300	<b>11 500</b>
<b>UM30F</b>	7,8 / 9,0	A++ / A+	UM30FN10 UUC1.U40	4 200 8 300	<b>12 500</b>
<b>UM36F</b>	9,5 / 10,8	A+ / A	UM36FN20 UUD3.U30	4 400 13 000	<b>17 400</b>
<b>UM42F</b>	12,0 / 13,5	A+ / A	UM42FN20 UUD3.U30	5 000 13 000	<b>18 000</b>
<b>UM48F</b>	13,4 / 15,5	- / -	UM48FN30 UUD3.U30	6 000 13 000	<b>19 000</b>
<b>UM60F</b>	14,6 / 16,8	- / -	UM60FN30 UUD3.U30	7 700 13 000	<b>20 700</b>

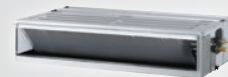


\* Moduł Wi-Fi kompatybilny z jednostką PWFMD200, \* Pompka skroplin dostępna jako akcesorium: ABDDPG  
\* Sterownik przewodowy dostępny jest jako dodatkowa opcja. Nie wchodzi w skład kompletu  
Uwaga: klasa wydajności energetycznej mierzona: w trybie chłodzenia współczynnikiem SEER, w trybie grzania współczynnikiem SCOP. Urządzenia zawierają fluorowane gazy cieplarniane (R32).

## Kanałowe Standard-Inverter średniego sprężu



CM18F - UM30F



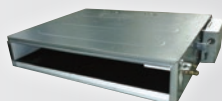
UM36F - UM60F



Sterownik przewodowy dostępny jako opcja

# KLIMATYZATORY LG KOMERCYJNE

## Kanałowe Compact-Inverter niskiego sprężu



Sterownik przewodowy dostępny jako opcja

CL18F ~ CL24F

\* Moduł Wi-Fi kompatybilny z jednostką: PWFMD200, \* W przypadku jednostek UUA1.U.L0 brak możliwości cichej pracy nocnej agregatu.

\* Sterownik przewodowy dostępny jest jako dodatkowa opcja. Nie wchodzi w skład kompletu

Model	Wydajność chłodnicza / grzewcza (kW)	Klasa efektywności energetycznej chłodzenie/ grzanie (skala od A+++ do D)	Jednostka wewn. / Jednostka zewn.	Cena jednostki netto (PLN)	Cena kompletu netto (PLN)
<b>CL18F</b>	4,7 / 5,2	A / A	CL18FN60 UUA1.U.L0	3 250 5 900	<b>9 150</b>
<b>CL24F</b>	4,7 / 5,2	A+ / A+	CL24FN30 UUB1.U.20	3 400 6 700	<b>10 100</b>



## Kanałowe Compact-Inverter średniego sprężu



CM18F ~ UM30F



UM36F

Sterownik przewodowy dostępny jako opcja

\* Moduł Wi-Fi kompatybilny z jednostką: PWFMD200, \* Pompa skroplin dostępna jako akcesorium: ABDPG, \* W przypadku jednostek UUA1.U.L0 brak możliwości cichej pracy nocnej agregatu.

\* Sterownik przewodowy dostępny jest jako dodatkowa opcja. Nie wchodzi w skład kompletu

Model	Wydajność chłodnicza / grzewcza (kW)	Klasa efektywności energetycznej chłodzenie/ grzanie (skala od A+++ do D)	Jednostka wewn. / Jednostka zewn.	Cena jednostki netto (PLN)	Cena kompletu netto (PLN)
<b>CM18F</b>	5,0 / 5,5	A++ / A	CM18FN10 UUA1.U.L0	3 000 5 900	<b>8 900</b>
<b>CM24F</b>	6,8 / 7,4	A+ / A+	CM24FN10 UUB1.U.20	3 200 6 700	<b>9 900</b>
<b>UM30F</b>	7,5 / 8,0	A+ / A	UM30FN10 UUB1.U.20	4 200 6 700	<b>10 900</b>
<b>UM36F</b>	9,5 / 10,8	A+ / A+	UM36FN20 UUC1.U.40	4 400 8 300	<b>12 700</b>



## Konsole Standard-Inverter



UQ09F ~ UQ18F

\* Moduł Wi-Fi kompatybilny z jednostką: PWFMD200

\* W przypadku jednostek UUA1.U.L0 brak możliwości cichej pracy nocnej agregatu.

Model	Wydajność chłodnicza / grzewcza (kW)	Klasa efektywności energetycznej chłodzenie/ grzanie (skala od A+++ do D)	Jednostka wewn. / Jednostka zewn.	Cena jednostki netto (PLN)	Cena kompletu netto (PLN)
<b>UQ09F</b>	2,6 / 3,1	A++ / A+	UQ09FNA0 UUA1.U.L0	2 900 5 900	<b>8 800</b>
<b>UQ12F</b>	3,5 / 4,0	A++ / A+	UQ12FNA0 UUA1.U.L0	3 300 5 900	<b>9 200</b>
<b>UQ18F</b>	5,0 / 4,9	A+ / A	UQ18FNA0 UUB1.U.20	4 000 6 700	<b>10 700</b>



## Ścienne Standard-Inverter dużej mocy



US30F / US36F

\* W przypadku jednostek UUA1.U.L0 brak możliwości cichej pracy nocnej agregatu.

Model	Wydajność chłodnicza / grzewcza (kW)	Klasa efektywności energetycznej chłodzenie/ grzanie (skala od A+++ do D)	Jednostka wewn. / Jednostka zewn.	Cena jednostki netto (PLN)	Cena kompletu netto (PLN)
<b>US30F</b>	8,0 / 9,0	A++ / A+	US30FN0 UUC1.U.40	3 700 8 300	<b>12 000</b>
<b>US36F</b>	9,5 / 10,8	A++ / A	US36FN0 UUD3.U.30	3 800 13 000	<b>16 800</b>



## Ścienne Compact-Inverter dużej mocy



US30F / US36F

\* W przypadku jednostek UUA1.U.L0 brak możliwości cichej pracy nocnej agregatu.

Model	Wydajność chłodnicza / grzewcza (kW)	Klasa efektywności energetycznej chłodzenie/ grzanie (skala od A+++ do D)	Jednostka wewn. / Jednostka zewn.	Cena jednostki netto (PLN)	Cena kompletu netto (PLN)
<b>US30F</b>	7,5 / 7,7	A++ / A+	US30FN0 UUB1.U.20	3 700 6 700	<b>10 400</b>
<b>US36F</b>	9,5 / 10,8	A++ / A+	US36FN0 UUC1.U.40	3 800 8 300	<b>12 100</b>



## Kanałowe Standard-Inverter wysokiego sprężu

R410a



Sterownik przewodowy dostępny jako opcja

UB70 / UB85

\* Pompa skroplin dostępna jako akcesorium: PBDP9

\* Sterownik przewodowy dostępny jest jako dodatkowa opcja. Nie wchodzi w skład kompletu

Uwaga: klasa wydajności energetycznej mierzona: w trybie chłodzenia współczynnikiem SEER, w trybie grzania współczynnikiem SCOP. Urządzenia zawierają fluorowane gazy cieplarniane (R32 lub R410a).

Model	Wydajność chłodnicza / grzewcza (kW)	Klasa efektywności energetycznej chłodzenie/ grzanie (skala od A+++ do D)	Jednostka wewn. / Jednostka zewn.	Cena jednostki netto (PLN)	Cena kompletu netto (PLN)
<b>UB70</b>	19,0 / 22,4	- / -	UB70.N94 UU70W.U34	13 500 22 000	<b>35 500</b>
<b>UB85</b>	23,0 / 27,0	- / -	UB85.N94 UU85W.U74	16 000 24 000	<b>40 000</b>



KLIMATYZATORY LG  
**MULTI SPLIT**



# KLIMATYZATORY LG **MULTI** DUAL Inverter

## MULTI



MU2R15  
MU2R17

Model	Wydajność chłodnicza / grzewcza (kW)	Klasa efektywności energetycznej chłodzenie/ grzanie (skala od A+++ do D)	Jednostka zewn.	Cena jednostki netto (PLN)
<b>MU2R15</b>	4,1 / 4,7	A+++ / A+	MU2R15.ULO	<b>6 700</b>
<b>MU2R17</b>	4,7 / 5,3	A++ / A+	MU2R17.ULO	<b>7 500</b>

MAKSYMALNA KONFIGURACJA: 2x1

## MULTI



MU3R19  
MU3R21

Model	Wydajność chłodnicza / grzewcza (kW)	Klasa efektywności energetycznej chłodzenie/ grzanie (skala od A+++ do D)	Jednostka zewn.	Cena jednostki netto (PLN)
<b>MU3R19</b>	5,3 / 6,3	A+++ / A+	MU3R19.U21	<b>8 400</b>
<b>MU3R21</b>	6,2 / 7,0	A+++ / A+	MU3R21.U21	<b>9 600</b>

MAKSYMALNA KONFIGURACJA: 3x1

## MULTI



MU4R25  
MU4R27

Model	Wydajność chłodnicza / grzewcza (kW)	Klasa efektywności energetycznej chłodzenie/ grzanie (skala od A+++ do D)	Jednostka zewn.	Cena jednostki netto (PLN)
<b>MU4R25</b>	7,0 / 8,1	A++ / A+	MU4R25.U21	<b>10 400</b>
<b>MU4R27</b>	7,9 / 9,1	A++ / A+	MU4R27.U40	<b>11 200</b>

MAKSYMALNA KONFIGURACJA: 4x1

## MULTI



MU5R30

Model	Wydajność chłodnicza / grzewcza (kW)	Klasa efektywności energetycznej chłodzenie/ grzanie (skala od A+++ do D)	Jednostka zewn.	Cena jednostki netto (PLN)
<b>MU5R30</b>	8,8 / 10,1	A++ / A+	MU5R30.U40	<b>12 000</b>

MAKSYMALNA KONFIGURACJA: 5x1

Uwaga: klasa wydajności energetycznej mierzona: w trybie chłodzenia współczynnikiem SEER, w trybie grzania współczynnikiem SCOP. Urządzenia zawierają fluorowane gazy cieplarniane (R32).

# KLIMATYZATORY LG **MULTI** DUAL Inverter

Model	Wydajność chłodnicza / grzewcza (kW)	Jednostka wewn.	Cena jednostki netto (PLN)
<b>MA09R*</b>	2,6 / 2,9	MA09R.NF1	<b>3 300</b>
<b>MA12R*</b>	3,5 / 3,9	MA12R.NF1	<b>3 600</b>



\* Jednostki występują tylko w układzie multi split. Sprawdź dostępność u Dystrybutora LG. \* Moduł Wi-Fi kompatybilny z jednostką PWFMD200

Model	Wydajność chłodnicza / grzewcza (kW)	Jednostka wewn.	Cena jednostki netto (PLN)
<b>AC09SQ</b>	2,5 / 3,2	AC09SQ.NSJ	<b>2 200</b>
<b>AC12SQ</b>	3,5 / 3,8	AC12SQ.NSJ	<b>2 400</b>
<b>AC18SQ</b>	5,0 / 5,8	AC18SQ.NSK	<b>3 400</b>



Model	Wydajność chłodnicza / grzewcza (kW)	Jednostka wewn.	Cena jednostki netto (PLN)
<b>AM07BP</b>	2,1 / 2,3	AM07BPNSJ	<b>2 200</b>
<b>AC09BQ</b>	2,5 / 3,2	AC09BQ.NSJ	<b>2 200</b>
<b>AC12BQ</b>	3,5 / 3,8	AC12BQ.NSJ	<b>2 400</b>
<b>AC18BQ</b>	5,0 / 5,8	AC18BQ.NSK	<b>3 400</b>
<b>AC24BQ</b>	6,6 / 7,5	AC24BQ.NSK	<b>4 000</b>



Model	Wydajność chłodnicza / grzewcza (kW)	Jednostka wewn. Jednostka zewn.	Cena kompletu netto (PLN)
<b>AP09RT</b>	2,5 / 3,3	AP09RTNSJ	<b>2 100</b>
<b>AP12RT</b>	3,5 / 4,0	AP12RTNSJ	<b>2 300</b>



### ARTCOOL Gallery

MA09R / MA12R

### ARTCOOL Silver

AC09SQ / AC12SQ  
AC18SQ

### ARTCOOL Mirror

AM07BP / AC09BQ / AC12BQ  
AC18BQ / AC24BQ

**NOWOŚĆ!**

### DUAL COOL z Oczyszczaczem powietrza

AP09RT / AP12RT

Uwaga: klasa wydajności energetycznej mierzona: w trybie chłodzenia współczynnikiem SEER, w trybie grzania współczynnikiem SCOP. Urządzenia zawierają fluorowane gazy cieplarniane (R32).

# KLIMATYZATORY LG **MULTI** DUAL Inverter

## Deluxe



DM07RP / DC09RQ / DC12RQ



DC18RQ / DC24RQ

Model	Wydajność chłodnicza / grzewcza (kW)	Jednostka wewn.	Cena jednostki netto (PLN)
<b>DM07RP</b>	2,1 / 2,3	DM07RP.NSJ	<b>1 900</b>
<b>DC09RQ</b>	2,5 / 3,2	DC09RQ.NSJ	<b>1 900</b>
<b>DC12RQ</b>	3,5 / 3,8	DC12RQ.NSJ	<b>2 000</b>
<b>DC18RQ</b>	5,0 / 5,8	DC18RQ.NSK	<b>2 600</b>
<b>DC24RQ</b>	6,6 / 7,5	DC24RQ.NSK	<b>3 300</b>



## Standard Plus



PM05SP / PM07SP / PC09SQ / PC12SQ / PM15SP



PC18SQ / PC24SQ

Model	Wydajność chłodnicza / grzewcza (kW)	Jednostka wewn.	Cena jednostki netto (PLN)
<b>PM05SP</b>	1,5 / 1,6	PM05SP.NSJ	<b>1 500</b>
<b>PM07SP</b>	2,1 / 2,3	PM07SP.NSJ	<b>1 600</b>
<b>PC09SQ</b>	2,5 / 3,2	PC09SQ.NSJ	<b>1 650</b>
<b>PC12SQ</b>	3,5 / 3,8	PC12SQ.NSJ	<b>1 750</b>
<b>PM15SP</b>	4,2 / 5,4	PM15SP.NSJ	<b>1 900</b>
<b>PC18SQ</b>	5,0 / 5,8	PC18SQ.NSK	<b>2 150</b>
<b>PC24SQ</b>	6,6 / 7,5	PC24SQ.NSK	<b>2 550</b>



## Kasetonowe 1-stronne



MT09R, MT11R

Ceny paneli podlegają innej grupie rabatowej  
Sterownik przewodowy dostępny jako opcja.

Model	Wydajność chłodnicza / grzewcza (kW)	Jednostka wewn. Panel	Cena jednostki netto (PLN)	Cena kompletu netto (PLN)
<b>MT09R</b>	2,6 / 2,9	MT09R.NU1 PT-UUC1.ENCXLEU	3 400 250	<b>3 650</b>
<b>MT11R</b>	3,5 / 3,9	MT11R.NU1 PT-UUC1.ENCXLEU	3 600 250	<b>3 850</b>



\* Moduł Wi-Fi kompatybilny z jednostką: PWFMD200

\* Sterownik przewodowy dostępny jest jako dodatkowa opcja. Nie wchodzi w skład kompletu

Uwaga: klasa wydajności energetycznej mierzona: w trybie chłodzenia współczynnikiem SEER, w trybie grzania współczynnikiem SCOP. Urządzenia zawierają fluorowane gazy cieplarniane (R32).

Model	Wydajność chłodnicza / grzewcza (kW)	Jednostka wewn. Panel	Cena jednostki netto (PLN)	Cena kompletu netto (PLN)
<b>MT06R</b>	1,5 / 1,6	MT06R.NR0	2 700	<b>2 980</b>
		PT-QAGW0	280	
<b>MT08R</b>	2,1 / 2,3	MT08R.NR0	2 800	<b>3 080</b>
		PT-QAGW0	280	
<b>CT09F</b>	2,6 / 2,9	CT09F.NR0	2 800	<b>3 080</b>
		PT-QAGW0	280	
<b>CT12F</b>	3,5 / 3,9	CT12F.NR0	3 100	<b>3 380</b>
		PT-QAGW0	280	
<b>CT18F</b>	5,3 / 5,8	CT18F.NQ0	3 300	<b>3 580</b>
		PT-QAGW0	280	
<b>CT24F</b>	6,7 / 7,5	CT24F.NB0	3 400	<b>3 730</b>
		PT-AAGW0	330	



\* Moduł Wi-Fi kompatybilny z jednostką: PWFMD200

\* Sterownik przewodowy dostępny jest jako dodatkowa opcja. Nie wchodzi w skład kompletu

## Kasetonowe 4-stronne




CT09F - CT18F (PT-QAGW0)



CT24F (PT-AAGW0)



Ceny paneli podlegają innej grupie rabatowej.  
Sterownik przewodowy dostępny jako opcja

Model	Wydajność chłodnicza / grzewcza (kW)	Jednostka wewn.	Cena jednostki netto (PLN)
<b>CL09F</b>	2,6 / 2,9	CL09F.N50	<b>2 800</b>
<b>CL12F</b>	3,5 / 3,9	CL12F.N50	<b>3 100</b>
<b>CL18F</b>	5,3 / 5,8	CL18F.N60	<b>3 250</b>
<b>CL24F</b>	7,0 / 7,7	CL24F.N30	<b>3 400</b>



\* Moduł Wi-Fi kompatybilny z jednostką: PWFMD200

\* Sterownik przewodowy dostępny jest jako dodatkowa opcja. Nie wchodzi w skład kompletu

## Kanałowe niskiego sprężu




CL09F / CL12F / CL18F



CL24F



Sterownik przewodowy dostępny jako opcja

Model	Wydajność chłodnicza / grzewcza (kW)	Jednostka wewn.	Cena jednostki netto (PLN)
<b>CM18F</b>	5,3 / 5,8	CM18F.N10	<b>3 000</b>
<b>CM24F</b>	7,0 / 7,7	CM24F.N10	<b>3 200</b>



\* Moduł Wi-Fi kompatybilny z jednostką: PWFMD200, \* Pompka skroplin dostępna jako akcesorium: ABDPG

\* Sterownik przewodowy dostępny jest jako dodatkowa opcja. Nie wchodzi w skład kompletu

Uwaga: klasa wydajności energetycznej mierzona: w trybie chłodzenia współczynnikiem SEER, w trybie grzania współczynnikiem SCOP. Urządzenia zawierają fluorowane gazy cieplarniane (R32).

## Kanałowe średniego sprężu




CM18F / CM24F



Sterownik przewodowy dostępny jako opcja





# KLIMATYZATORY LG **MULTI** Smart Inverter

Model	Wydajność chłodnicza / grzewcza (kW)	Klasa efektywności energetycznej chłodzenie/ grzanie (skala od A+++ do D)	Jednostka zewn.	Cena jednostki netto (PLN)
<b>MU5M40</b>	11,2 / 12,5	A++ / A+	MU5M40.U44	<b>14 400</b>

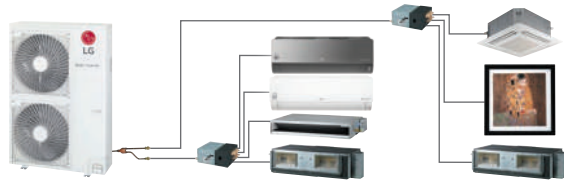
MAKSYMALNA KONFIGURACJA: 5x1



MU5M40

Model	Wydajność chłodnicza / grzewcza (kW)	Klasa efektywności energetycznej chłodzenie/ grzanie (skala od A+++ do D)	Jednostka zewn.	Cena jednostki netto (PLN)
<b>FM41AH</b> <sup>3Phase</sup>	12,1 / 12,5	- / -	FM41AH.U34	<b>14 200</b>

MAKSYMALNA KONFIGURACJA: 7x1



FM41AH

Model	Wydajność chłodnicza / grzewcza (kW)	Klasa efektywności energetycznej chłodzenie/ grzanie (skala od A+++ do D)	Jednostka zewn.	Cena jednostki netto (PLN)
<b>FM49AH</b> <sup>3Phase</sup>	14,0 / 16,0	- / -	FM49AH.U34	<b>16 200</b>

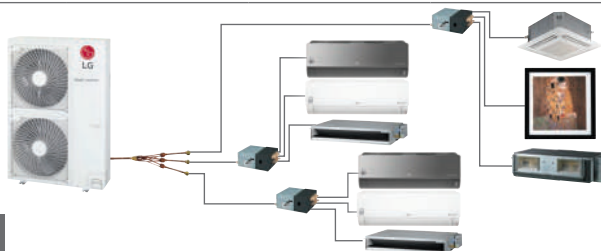
MAKSYMALNA KONFIGURACJA: 8x1



FM49AH

Model	Wydajność chłodnicza / grzewcza (kW)	Klasa efektywności energetycznej chłodzenie/ grzanie (skala od A+++ do D)	Jednostka zewn.	Cena jednostki netto (PLN)
<b>FM57AH</b> <sup>3Phase</sup>	15,5 / 17,4	- / -	FM57AH.U34	<b>19 400</b>

MAKSYMALNA KONFIGURACJA: 9x1



FM57AH

Uwaga: klasa wydajności energetycznej mierzona: w trybie chłodzenia współczynnikiem SEER, w trybie grzania współczynnikiem SCOP. Urządzenia zawierają fluorowane gazy cieplarniane (R410a). Powyższe agregaty są kompatybilne z wszystkimi jednostkami wewnętrznymi na R32 oraz R410a.

## Przypodłogowo-sufitowe

R410a



CV09 / CV12

Model	Wydajność chłodnicza / grzewcza (kW)	Jednostka wewn. / Jednostka zewn.	Cena jednostki netto (PLN)
<b>CV09</b>	2,6 / 2,9	CV09.NE2	<b>2 850</b>
<b>CV12</b>	3,5 / 3,9	CV12.NE2	<b>3 000</b>



## Konsole

R410a



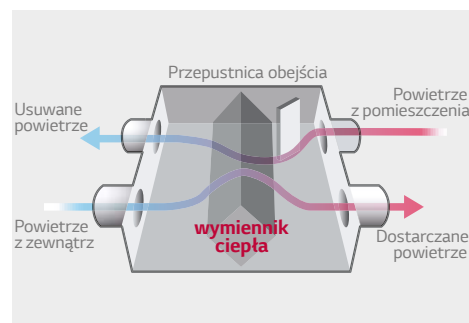
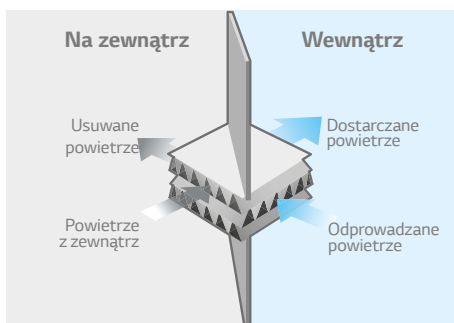
CQ09 - CQ18

Model	Wydajność chłodnicza / grzewcza (kW)	Jednostka wewn.	Cena jednostki netto (PLN)
<b>CQ09</b>	2,6 / 2,9	CQ09.NA0	<b>2 950</b>
<b>CQ12</b>	3,5 / 3,9	CQ12.NA0	<b>3 500</b>
<b>CQ18</b>	5,3 / 5,8	CQ18.NA0	<b>4 000</b>



## Skuteczny system wymiany powietrza

Jednostka ecoV jest w stanie całkowicie oddzielić strumień nawiewanego świeżego powietrza czerpanego z zewnątrz od zanieczyszczonego powietrza usuwanego z wentylowanych pomieszczeń. Skuteczne usuwanie zużytego powietrza z wewnątrz (dzięki użyciu wentylatora typu sirocco oraz wysokiego ciśnienia statycznego) w połączeniu z filtracją nawiewanego powietrza zapewniają maksymalny komfort osobom przebywającym w wentylowanych pomieszczeniach.



Model	Wydajność (m³/h)	Jednostka ecoV Sterownik	Cena jednostki netto (PLN)	Cena kompletu netto (PLN)
<b>LZ-H025GBA4</b>	250	LZ-H025GBA4.ENWALEU PREMTB001 / PREMTBB01	6 850 250	<b>7 100</b>
<b>LZ-H035GBA5</b>	350	LZ-H035GBA5.ENWALEU PREMTB001 / PREMTBB01	7 350 250	<b>7 600</b>
<b>LZ-H050GBA5</b>	500	LZ-H050GBA5.ENWALEU PREMTB001 / PREMTBB01	8 950 250	<b>9 200</b>
<b>LZ-H080GBA5</b>	800	LZ-H080GBA5.ENWALEU PREMTB001 / PREMTBB01	12 100 250	<b>12 350</b>
<b>LZ-H100GBA5</b>	1 000	LZ-H100GBA5.ENWALEU PREMTB001 / PREMTBB01	12 500 250	<b>12 750</b>
<b>LZ-H150GBA5</b>	1 500	LZ-H150GBA5.ENWALEU PREMTB001 / PREMTBB01	21 500 250	<b>21 750</b>
<b>LZ-H200GBA5</b>	2 000	LZ-H200GBA5.ENWALEU PREMTB001 / PREMTBB01	24 000 250	<b>24 250</b>

\* Czujnik poziomu stężenia CO<sub>2</sub> jest wbudowany we wszystkich modelach ERV

## Centrale rekuperacyjne ERV



LZ-H025GBA4 / LZ-H035GBA5



LZ-H050GBA5



LZ-H080GBA5 / LZ-H100GBA5



LZ-H150GBA5 / LZ-H200GBA5

Ceny sterowników podlegają innej grupie rabatowej.

## AKCESORIA ERV

Model	Opis	Zastosowanie	Cena detaliczna netto (PLN)
<b>PHNFP14A0</b>	Płyta komunikująca centralę ze sterowaniem centralnym LG	Do podłączenia jednej centrali ERV	<b>400</b>



PHNFP14A0

## Płytki PI-485

# KLIMATYZATORY LG **AKCESORIA**

## Panel maskujący kasety

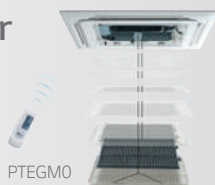
PTDCQ / PTDCM



Model	Opis	Zastosowanie	Cena detaliczna netto (PLN)
<b>PTDCQ</b>	Zabudowa do klimatyzatora kasetonowego 4-stronny (570x570).	Do panelu maskującego: PT-UQC.	<b>650</b>
<b>PTDCM</b>	Zabudowa do klimatyzatora kasetonowego 4-stronny (840x840).	Do panelu maskującego: PT-UMC1, PT-MCHW0.	<b>890</b>

## Opuszczany filtr kasety

PTEGM0



Model	Opis	Zastosowanie	Cena detaliczna netto (PLN)
<b>PTEGM0</b>	Łatwe czyszczenie filtra powietrza dzięki systemowi opuszczania z pamięcią wysokości.	Wyposażone w panel PT-UMC1 (CT24R, UT30R-UT60R).	<b>1 300</b>

## Dystrybutory Multi F-DX



Model	Opis	Zastosowanie	Cena detaliczna netto (PLN)
<b>PMBD3620</b>	Dystrybutor śrubunkowy czynnika dla 1-2 jednostek wewnętrznych, mocy od 05k do 24k Btu/h.	Systemy Multi Fdx (FM41AH, FM49AH, FM57AH).	<b>800</b>
<b>PMBD3630</b>	Dystrybutor śrubunkowy czynnika dla 1-3 jednostek wewnętrznych, mocy od 05k do 24k Btu/h.	Systemy Multi Fdx (FM41AH, FM49AH, FM57AH).	<b>1 000</b>
<b>PMBD3640</b>	Dystrybutor śrubunkowy czynnika dla 1-4 jednostek wewnętrznych, mocy od 05k do 24k Btu/h.	Systemy Multi Fdx (FM41AH, FM49AH, FM57AH).	<b>1 300</b>

## Rozgałęźniki Multi Fdx

PMBL5620

PMBL1203FO



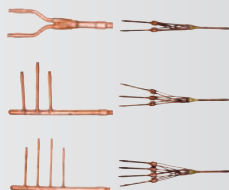
Model	Opis	Zastosowanie	Cena detaliczna netto (PLN)
<b>PMBL5620</b>	Rozgałęźnik śrubunkowy dla 2 dystrybutorów systemu Multi Fdx.	Systemy Multi Fdx (FM41AH, FM49AH, FM57AH).	<b>400</b>
<b>PMBL1203FO</b>	Rozgałęźnik śrubunkowy dla 3 dystrybutorów systemu Multi Fdx.	Systemy Multi Fdx (FM57AH).	<b>600</b>

## Rozgałęźniki Synchro

PMUB11A

PMUB111A

PMUB1111A



Model	Opis	Zastosowanie	Cena detaliczna netto (PLN)
<b>PMUB11A</b>	Rozgałęźnik lutowany Synchro dla 2 jednostek wewnętrznych.	System SYNCHRO - Duo.	<b>400</b>
<b>PMUB111A</b>	Rozgałęźnik lutowany Synchro dla 3 jednostek wewnętrznych.	System SYNCHRO - Trio.	<b>450</b>
<b>PMUB1111A</b>	Rozgałęźnik lutowany Synchro dla 4 jednostek wewnętrznych.	System SYNCHRO - Quartet.	<b>500</b>

## LGMV WiFi SIMs moduł serwisowy

PSWMOZ3



Model	Opis	Zastosowanie	Cena detaliczna netto (PLN)
<b>PSWMOZ3</b>	Bezprzewodowy (Wi-Fi) moduł serwisowy LGMV z aplikacją LG SIMs 2.0 na urządzeniu Android v.2.2 lub nowszym.	Serwis klimatyzatorów LG (pokojowe / komercyjne / multi).	<b>500</b>

## Modem Wi-Fi LG klimatyzatory LG

PWFMD200



Model	Opis	Zastosowanie	Cena jednostki netto (PLN)
<b>PWFMD200</b>	Sterowanie klimatyzatorami LG poprzez internet za pomocą aplikacji LG Smart ThinQ dostępnej na systemy Android i iOS	Jednostki wewnętrzne LG*	<b>500</b>

\*Skontaktuj się z przedstawicielem LG w celu potwierdzenia kompatybilności modułu z urządzeniem.

Model	Opis	Zastosowanie	Cena detaliczna netto (PLN)
<b>PREMTA000B</b>	Sterownik z panelem dotykowym, wersja językowa - angielski / niemiecki / <b>polski</b> / czeski.*	Wszystkie klimatyzatory w aktualnej ofercie, za wyjątkiem klimatyzatorów pokojowych.	<b>900</b>




**Sterownik Premium**  
przewodowy

\* Inne wersje językowe dostępne w ofercie na indywidualne zamówienie.

PREMTA000B

Model	Opis	Zastosowanie	Cena detaliczna netto (PLN)
<b>PREMTB100</b>	Sterownik dotykowy z kolorowym wyświetlaczem i polskim interfejsem w kolorze białym.	W sprawie kompatybilności, proszę kontaktować się z regionalnym biurem sprzedaży.	<b>600</b>
<b>PREMTBB10</b>	Sterownik dotykowy z kolorowym wyświetlaczem i polskim interfejsem w kolorze czarnym.		<b>600</b>


**Sterowniki Standard III**  
przewodowe



PREMTB100 PREMTBB10

Model	Opis	Zastosowanie	Cena detaliczna netto (PLN)
<b>PREMTB001</b>	Sterownik z podświetlanym panelem koloru srebrno-białego.	W sprawie kompatybilności, proszę kontaktować się z regionalnym biurem sprzedaży.	<b>250</b>
<b>PREMTBB01</b>	Sterownik z podświetlanym panelem koloru srebrno-czarnego.		<b>250</b>


**Sterownik Standard II**  
przewodowe



PREMTB001 PREMTBB01

Model	Opis	Zastosowanie	Cena detaliczna netto (PLN)
<b>PQRCVCL0QW</b>	Sterowanie temperaturą, siłą nawiewu i trybem pracy. Kolor srebrno-biały.	W sprawie kompatybilności, proszę kontaktować się z regionalnym biurem sprzedaży.	<b>300</b>
<b>PQRCVCL0Q</b>	Sterowanie temperaturą, siłą nawiewu i trybem pracy. Kolor srebrno-czarny.		<b>300</b>


**Sterowniki uproszczone**  
przewodowe



PQRCVCL0QW PQRCVCL0Q

Model	Opis	Zastosowanie	Cena detaliczna netto (PLN)
<b>PQRCHCA0QW</b>	Sterowanie temperaturą, siłą nawiewu, bez zmiany trybu pracy. Kolor srebrno-biały.	W sprawie kompatybilności, proszę kontaktować się z regionalnym biurem sprzedaży.	<b>300</b>
<b>PQRCHCA0Q</b>	Sterowanie temperaturą, siłą nawiewu, bez zmiany trybu pracy. Kolor srebrno-czarny.		<b>300</b>


**Sterowniki hotelowe**  
przewodowe



PQRCHCA0QW PQRCHCA0Q

Model	Opis	Zastosowanie	Cena detaliczna netto (PLN)
<b>PQWRHQ0FDB</b>	Uniwersalny sterownik bezprzewodowy.	Wszystkie jednostki klimatyzacyjne z obecnej oferty (dla klimatyzatorów kanałowych niezbędny jest odbiornik sygnału).	<b>350</b>
<b>PWLSSB21H</b>			<b>350</b>

**Sterownik**  
bezprzewodowy



PQWRHQ0FDB  
PWLSSB21H

Model	Opis	Zastosowanie	Cena detaliczna netto (PLN)
<b>PT-UUC1</b>	Panel do klimatyzatora kasetonowego 1-stronny (1100x500x34)	MT09R, MT11R	<b>250</b>
<b>PT-QCHW0</b>	Panel do klimatyzatora kasetonowego, 4-stronny (620x620x20)	MT06R, MT08R	<b>280</b>
<b>PT-QAGW0</b>	Panel Standard do klimatyzatora kasetonowego 4-stronny (620x620x34)	UT09FH-UT12FH, CT09F-CT18F, MT06R, MT08R	<b>280</b>
<b>PT-AAGW0</b>	Panel Standard do klimatyzatora kasetonowego 4-stronny (950x950x35)	UT18FH-UT60FH CT24F, UT30F - UT60F	<b>330</b>
<b>PT-AEGW0</b>	Panel z opuszczaną kratką do klimatyzatora kasetonowego 4-stronny (950x950x35)	UT18FH-UT60FH CT24F, UT30F - UT60F	<b>470</b>
<b>PT-AFGW0</b>	Panel premium do klimatyzatora kasetonowego* 4-stronny (950x950x35)	UT18FH-UT60FH CT24F, UT30F - UT60F	<b>790</b>

**Panel maskujący**  
kasyety



PT-AFGW0  
PT-AAGW0  
PT-AEGW0

PT-QAGW0

PT-QCHW0

PT-UUC1

Panel dekoracyjny PT-AAGW0 zawiera: Czujnik wykrywania obecności człowieka (PTVSA00)  
 Panel dekoracyjny PT-AFGW0 zawiera: Czujnik wykrywania obecności człowieka (PTVSA00), czujnik temp. podłogi, zestaw oczyszczania powietrza  
 Panel dekoracyjny PT-AEGW0 zawiera: Czujnik wykrywania obecności człowieka (PTVSA00), opuszczaną kratkę  
 Czujnik PTVSA00 oraz czujnik temp. podłogi wymaga zastosowania sterownika przewodowego Standard III

## Dry Contact

PDRYCB000  
PDRYCB300  
PDRYCB400  
PDRYCB500



Model	Opis	Zastosowanie	Cena detaliczna netto (PLN)
<b>PDRYCB000</b>	Kontakt: 1 punkt kontroli, Zasilanie AC 230V.	W sprawie kompatybilności, proszę kontaktować się z regionalnym biurem sprzedaży.	<b>350</b>
<b>PDRYCB300</b>	Kontakt: 8 punktów kontroli, Zasilanie DC 5V lub 12V np. z płyty PCB		<b>450</b>
<b>PDRYCB400</b>	Kontakt: 2 punkty kontroli, Zasilanie DC 5V lub 12V np. z płyty PCB.		<b>500</b>
<b>PDRYCB500</b>	Interfejs pozwala na komunikację po protokole Modbus RTU		<b>600</b>

## Płytki PI-485

PMNFP14A1



Model	Opis	Zastosowanie	Cena detaliczna netto (PLN)
<b>PMNFP14A1</b>	Płytki komunikacyjne z systemem centralnego sterowania LG Zasilanie: 1Ø, AC 230V 50/60Hz Max ilość podłączonych jedn. wewn.: 16 (np. systemy Multi).	UUA1.U40, UUB1.U20, UUC1.U40, UUD3.U30, DCxxRQ, PC24SQ, S24EQ, AxxFT, AxxFR, MU3RxxU21, MU4RxxU21, MU4RxxU40, MU5R30.U40, MU5M40.U44, Agregaty systemów Multi F-DX	<b>400</b>

## AC EZ sterownik centralny

PQCSZ250S0



Model	Opis	Zastosowanie	Cena detaliczna netto (PLN)
<b>PQCSZ250S0</b>	Sterowanie do 32 jednostek. Zasilanie: DC 10V, Kontrola: włącz-wyłącz / prędkość wentylatora / tryb pracy / temp. 4-stopniowy programator.	Wszystkie jednostki LG wyposażone w płytke PI-485 (komunikacja 4x1,0mm <sup>2</sup> w ekranie).	<b>2 500</b>

## AC Ez Touch sterownik centralny

PACEZA000



Model	Opis	Zastosowanie	Cena detaliczna netto (PLN)
<b>PACEZA000</b>	Sterowanie do 64 jednostek. Dotykowy panel LCD 5", dostęp sieciowy, raportowanie historii pracy, automatyczna kontrola.	Wszystkie jednostki LG wyposażone w płytke PI-485 (komunikacja 2x1,0mm <sup>2</sup> w ekranie).	<b>7 500</b>

## AC Smart 5 sterownik centralny

PACSSA000



Model	Opis	Zastosowanie	Cena detaliczna netto (PLN)
<b>PACSSA000</b>	Sterowanie do 128 jednostek. Dotykowy panel LCD 10,2", dostęp sieciowy, raportowanie historii pracy, automatyczna kontrola, możliwość integracji BMS po protokole BACnet/Modbus.	Wszystkie jednostki LG wyposażone w płytke PI-485 (komunikacja 2x1,0mm <sup>2</sup> w ekranie).	<b>10 900</b>

## Okablowanie do kontroli grupowej i układów Synchro

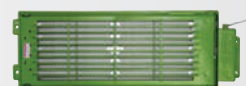
PZCWRCG3



Model	Opis	Zastosowanie	Cena jednostki netto (PLN)
<b>PZCWRCG3</b>	Przewód łączący sterownik przewodowy z dwiema jednostkami wewnętrznymi pracującymi w grupie/układzie Synchro, o długość: 9,6m z rozdzielaczem długości: 0,25m.	Sterowniki grupowe lub układy Synchro (Duo - 1 komplet, Trio - 2 komplety, Quartet - 3 komplety).	<b>200</b>

Model	Opis	Zastosowanie	Cena detaliczna netto (PLN)
<b>PTPKQ0</b>	Plazmowy filtr powietrza wytwarzający pole elektromagnetyczne, dzięki czemu zabija groźne roztocza i inne alergenów oraz usuwa cząstki kurzu i przykry zapach.	Klimatyzatory kasetonowe MT06R, MT08R, CT09R-CT18R	<b>350</b>
<b>PTPKM0</b>		Klimatyzatory kasetonowe CT24R, UT30R-UT60R	<b>400</b>

## Filtr plazmowy



PTPKQ0

Model	Opis	Zastosowanie	Cena detaliczna netto (PLN)
<b>PQRSTA0</b>	Naścienny, przewodowy czujnik temperatury umożliwiający pomiar temperatury w danym miejscu pomieszczenia.	W sprawie kompatybilności, proszę kontaktować się z regionalnym biurem sprzedaży.	<b>200</b>

## Czujnik temperatury naścienny



PQRSTA0

Model	Opis	Zastosowanie	Cena detaliczna netto (PLN)
<b>PWLRVN000</b>	Odbiornik sygnału IR sterownika bezprzewodowego dla klimatyzatorów kanałowych. Umożliwia odbiór sygnału podczerwieni z pilota i uniknięcie montażu sterownika przewodowego.	Klimatyzatory kanałowe	<b>350</b>

## Odbiornik sygnału IR



PWLRVN000

Model	Opis	Zastosowanie	Cena detaliczna netto (PLN)
<b>ABDPG</b>	Wydajne odprowadzenie skroplin z kanałowej jednostki wewnętrznej. Zasilanie i sterowane z płyty PCB jednostki wewnętrznej.	Klimatyzatory kanałowe (CMxxF, UMxxF, CMxx).	<b>450</b>
<b>PBDP9</b>	Wydajne odprowadzenie skroplin z kanałowej jednostki wewnętrznej. Zasilanie i sterowane z płyty PCB jednostki wewnętrznej.	Klimatyzatory kanałowe (UB70 i UB85).	<b>450</b>

## Pompka skroplin



ABDPG, PBDP9

Model	Opis	Zastosowanie	Cena detaliczna netto (PLN)
<b>ABZCA</b>	Kontrola przepustnic kanałowych - do 4 stref. Utrzymanie zadanej temperatury w każdej kontrolowanej strefie. Automatykna kontrola prędkości wentylatora.	Klimatyzatory kanałowe (UMxxFH, ULxxFH, CLxxF, CMxxR, UMxxR) za wyjątkiem kanałówek dużej mocy (UB70 i UB85).	<b>1 200</b>

## Kontrola strefowa sterownik



ABZCA

Model	Opis	Zastosowanie	Cena detaliczna netto (PLN)
<b>PAHCMR000</b>	Zestaw pozwala na sterowanie agregatu połączonego z wymiennikiem freonowym centrali wentylacyjnej regulując temperaturę powietrza powrotnego przy pomocy sygnału on/off.	Jednostki zewnętrzne: UUB1.U20 UUC1.U40 UUD3.U30 UU70W.U34 UU85W.U74	<b>1 500</b>
<b>PAHCMS000</b>	Zestaw pozwala na sterowanie agregatu połączonego z wymiennikiem freonowym centrali wentylacyjnej regulując temperaturę powietrza nawiewanego przy pomocy sygnału 0-10V.	Jednostki zewnętrzne: UUB1.U20 UUC1.U40 UUD3.U30 UU70W.U34 UU85W.U74	<b>2 900</b>

## AHU zestaw kontrolny



PAHCMR000



PAHCMS000



# KLIMATYZATORY LG **TABELA KOMPATYBILNOŚCI**


**R410a**

Jednostka wewnętrzna	Jednostki zewnętrzne Multi split R32						
	MU2R15.ULO	MU2R17.ULO	MU3R19.U21	MU3R21.U21	MU4R25.U21	MU4R27.U40	MU5R30.U40
AM07BP.NSJ	•	•	•	•	•	•	•
DM07RP.NSJ	•	•	•	•	•	•	•
PM05SP.NSJ	•	•	•	•	•	•	•
PM07SP.NSJ	•	•	•	•	•	•	•
PM15SP.NSJ	•	•	•	•	•	•	•
MA09R.NF1	•	•	•	•	•	•	•
MA12R.NF1	•	•	•	•	•	•	•
MT06R.NRO	•	•	•	•	•	•	•
MT08R.NRO	•	•	•	•	•	•	•
MT09R.NU1	•	•	•	•	•	•	•
MT11R.NU1	•	•	•	•	•	•	•
CV09.NE2							
CV12.NE2							
CQ09.NAO							
CQ12.NAO							
CQ18.NAO							
DC09RQ.NSJ	•	•	•	•	•	•	•
DC12RQ.NSJ	•	•	•	•	•	•	•
DC18RQ.NSK	•	•	•	•	•	•	•
DC24RQ.NSK	•	•	•	•	•	•	•
PC09SQ.NSJ	•	•	•	•	•	•	•
PC12SQ.NSJ	•	•	•	•	•	•	•
PC18SQ.NSK	•	•	•	•	•	•	•
PC24SQ.NSK	•	•	•	•	•	•	•
AC09BQ.NSJ	•	•	•	•	•	•	•
AC12BQ.NSJ	•	•	•	•	•	•	•
AC18BQ.NSK	•	•	•	•	•	•	•
AC24BQ.NSK	•	•	•	•	•	•	•
AC09SQ.NSJ	•	•	•	•	•	•	•
AC12SQ.NSJ	•	•	•	•	•	•	•
AC18SQ.NSK	•	•	•	•	•	•	•
AP09RT.NSJ	•	•	•	•	•	•	•
AP12RT.NSJ	•	•	•	•	•	•	•
CT09F.NRO	•	•	•	•	•	•	•
CT12F.NRO	•	•	•	•	•	•	•
CT18F.NQ0	•	•	•	•	•	•	•
CT24F.NB0	•	•	•	•	•	•	•
CL09F.N50	•	•	•	•	•	•	•
CL12F.N50	•	•	•	•	•	•	•
CL18F.N60	•	•	•	•	•	•	•
CL24F.N30	•	•	•	•	•	•	•
CM18F.N10	•	•	•	•	•	•	•
CM24F.N10	•	•	•	•	•	•	•

Jednostka wewnętrzna	Jednostki zewnętrzne Multi F i F-DX R410a			
	MU5M40.U44	FM41AH.U34	FM49AH.U34	FM57AH.U34
AM07BP.NSJ	•	•	•	•
DM07RP.NSJ	•	•	•	•
PM05SP.NSJ	•	•	•	•
PM07SP.NSJ	•	•	•	•
PM15SP.NSJ	•	•	•	•
MA09R.NF1	•	•	•	•
MA12R.NF1	•	•	•	•
MT06R.NRO	•	•	•	•
MT08R.NRO	•	•	•	•
MT09R.NU1	•	•	•	•
MT11R.NU1	•	•	•	•
CV09.NE2	•	•	•	•
CV12.NE2	•	•	•	•
CQ09.NAO	•	•	•	•
CQ12.NAO	•	•	•	•
CQ18.NAO	•	•	•	•
DC09RQ.NSJ	•	•	•	•
DC12RQ.NSJ	•	•	•	•
DC18RQ.NSK	•	•	•	•
DC24RQ.NSK	•	•	•	•
PC09SQ.NSJ	•	•	•	•
PC12SQ.NSJ	•	•	•	•
PC18SQ.NSK	•	•	•	•
PC24SQ.NSK	•	•	•	•
AC09BQ.NSJ	•	•	•	•
AC12BQ.NSJ	•	•	•	•
AC18BQ.NSK	•	•	•	•
AC24BQ.NSK	•	•	•	•
AC09SQ.NSJ	•	•	•	•
AC12SQ.NSJ	•	•	•	•
AC18SQ.NSK	•	•	•	•
AP09RT.NSJ	•	•	•	•
AP12RT.NSJ	•	•	•	•
CT09F.NRO	•	•	•	•
CT12F.NRO	•	•	•	•
CT18F.NQ0	•	•	•	•
CT24F.NB0	•	•	•	•
CL09F.N50	•	•	•	•
CL12F.N50	•	•	•	•
CL18F.N60	•	•	•	•
CL24F.N30	•	•	•	•
CM18F.N10	•	•	•	•
CM24F.N10	•	•	•	•

• oznacza, że produkt jest kompatybilny


# Klimatyzatory LG

## W trosce o Twoje środowisko

### SEZONOWA WYDAJNOŚĆ ENERGETYCZNA


Współczynniki SEER oraz SCOP określają realne poziomy efektywności energetycznej oraz wydajności urządzeń klimatyzacyjnych w zależności od konkretnej lokalizacji, na podstawie rzeczywistych warunków użytkowania (z uwzględnieniem pracy urządzeń w trybach dodatkowych). Wyczerpania uwzględniają różne kombinacje średnich temperatur. Produkty LG w efektywny sposób pomagają oszczędzać energię, poprawiając warunki przebywania wewnątrz pomieszczeń.

#### Metoda obliczeń sezonowej wydajności energetycznej




**Kilka średnich temperatur**

Odzwierciedlenie wydajności w ciągu całego sezonu.



**Zawiera zużycie energii w dodatkowych trybach**

Zintegrowane tryby pracy przy częściowym obciążeniu

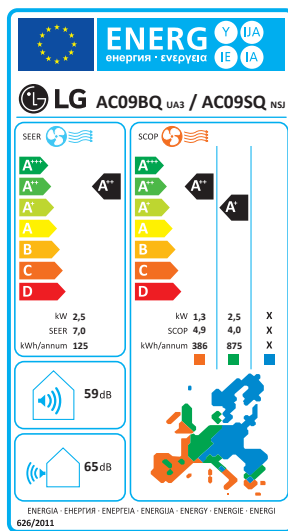


**Zawiera zużycie energii w dodatkowych trybach**

- Termostat wyłączony
- Tryb czuwania
- Wyłączony
- Grzałka karteru sprężarki

### KLASA WYDAJNOŚCI ENERGETYCZNEJ

Parametry zużycia energii klimatyzatorów LG są wyszczególnione na standardowej etykiecie wydajności energetycznej, w sposób czytelny i łatwy do porównania z innymi produktami. Oznakowanie strzałką wskazuje do jakiej klasy energetycznej w skali od A do G należy dane urządzenie. Najwyższa klasa to urządzenia o najmniejszym zapotrzebowaniu energetycznym zarówno w trybie grzania jak i chłodzenia.



	SEER	SCOP
A+++	SEER ≥ 8,5	SCOP ≥ 5,1
A++	6,1 ≤ SEER < 8,5	4,6 ≤ SCOP < 5,1
A+	5,6 ≤ SEER < 6,1	4,0 ≤ SCOP < 4,6
A	5,1 ≤ SEER < 5,6	3,4 ≤ SCOP < 4,0
B	4,6 ≤ SEER < 5,1	3,1 ≤ SCOP < 3,4
C	4,1 ≤ SEER < 4,6	2,8 ≤ SCOP < 3,1
D	3,6 ≤ SEER < 4,1	2,5 ≤ SCOP < 2,8

SEER: współczynnik sezonowej efektywności energetycznej (Seasonal Energy Efficiency Ratio) dla trybu chłodzenia.

SCOP: współczynnik sezonowej wydajności (Seasonal Coefficient of Performance) dla trybu grzania.

### OPIS IKON

Technologia	Komfort	Zdrowe powietrze	Optymalizacja nawiewu	Kontrola i sterowanie	Użyteczność i design
Sprężarka Dual Inverter	Funkcja cichej pracy nocnej agregatu	Automagiczne oczyszczanie	Kierunki automatycznego sterowania nawiewem	Kontrola strefowa	Łatwa i szybka instalacja
Czynniki chłodnicze R32	Niski poziom hałasu	Jonizator Plasmaster Plus	Automagiczna zmiana trybu pracy	Kontrola grupowa	Długie instalacje chłodnicze i duże różnice wysokości
Czynniki chłodnicze R410a		Filtr wstępny / przeciwgrzybiczy	Funkcja gorącego startu	Kontrola za pomocą dwóch czujników	Wysoka niezawodność pracy
		Czujnik automatyczny PM 1.0	Funkcja komfortowego nawiewu	Funkcja zabezpieczenia dostępu przed dziećmi	Automagiczny restart
			Szybkie chłodzenie	Programowanie On/Off	Stylowy design
			Szybkie ogrzewanie	Programator tygodniowy	Funkcja Self Diagnosis
				Możliwość podłączenia do centralnego sterownika	Powłoka antykorozyjna GoldFin
				Wbudowany moduł Wi-Fi	Wbudowana pompa skroplin
				Opcjonalny moduł Wi-Fi: PWFMD200	

#### Wydajność energetyczna

- Aktywna kontrola zużycia energii
- Prezentacja zużycia energii

\* oznacza, że produkt jest kompatybilny



## LG Electronics Polska

### BIURA:

BIURO GŁÓWNE

LG Electronics Polska Sp. z o.o.  
02-675 Warszawa, ul. Wołoska 22  
tel. (22) 48 17 100  
klimatyzacja@lge.pl  
[www.strefaklimatyzacji.pl](http://www.strefaklimatyzacji.pl)

**Akademia Klimatyzacji LG**  
02-285 Warszawa  
ul. Szyszkowa 20  
tel. (22) 48 17 420  
klimatyzacja-warszawa@lge.pl

**Oddział i Akademia Gdynia**  
81-300 Gdynia,  
ul. Sportowa 8  
tel. (58) 73 16 410-412  
klimatyzacja-gdynia@lge.pl

**Oddział i Akademia Katowice**  
40-028 Katowice  
ul. Sowińskiego 46  
(Millenium Plaża)  
tel. (32) 621 04 33  
klimatyzacja-katowice@lge.pl

**Oddział Poznań**  
61-101 Poznań  
ul. Arcybiskupa Baraniaka 88B  
Malta Office Park, Budynek C  
klimatyzacja-poznan@lge.pl

**Oddział i Akademia Wrocław**  
55-040 Kobierzyce  
Bielany Wrocławskie  
ul. Szwedzka 5A  
tel. (71) 73 44 401-403  
klimatyzacja-wroclaw@lge.pl

Dystrybutor